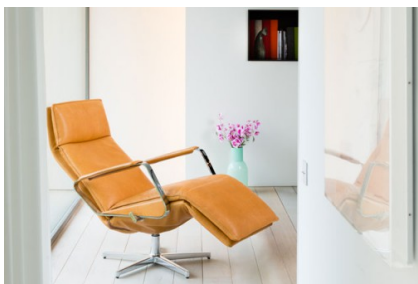


LARGO

Ontworpen door: Anita Schmidt

Het typische aan het ontwerp van Largo is het gebruik van twee afzonderlijke rugkussens en elegante arMLEUNINGEN. Het synchroon bewegend relaxmechanisme is traploos verstelbaar. De hoofdsteun is in 3 posities verstelbaar. De rugkussens bestaan uit verschillende densiteiten voor een optimaal comfort.



HIDDEN EIGENSCHAPPEN

- + traploos verstelbaar
- + hoofdsteun in 3 posities verstelbaar
- + rugkussens uit verschillende densiteit

